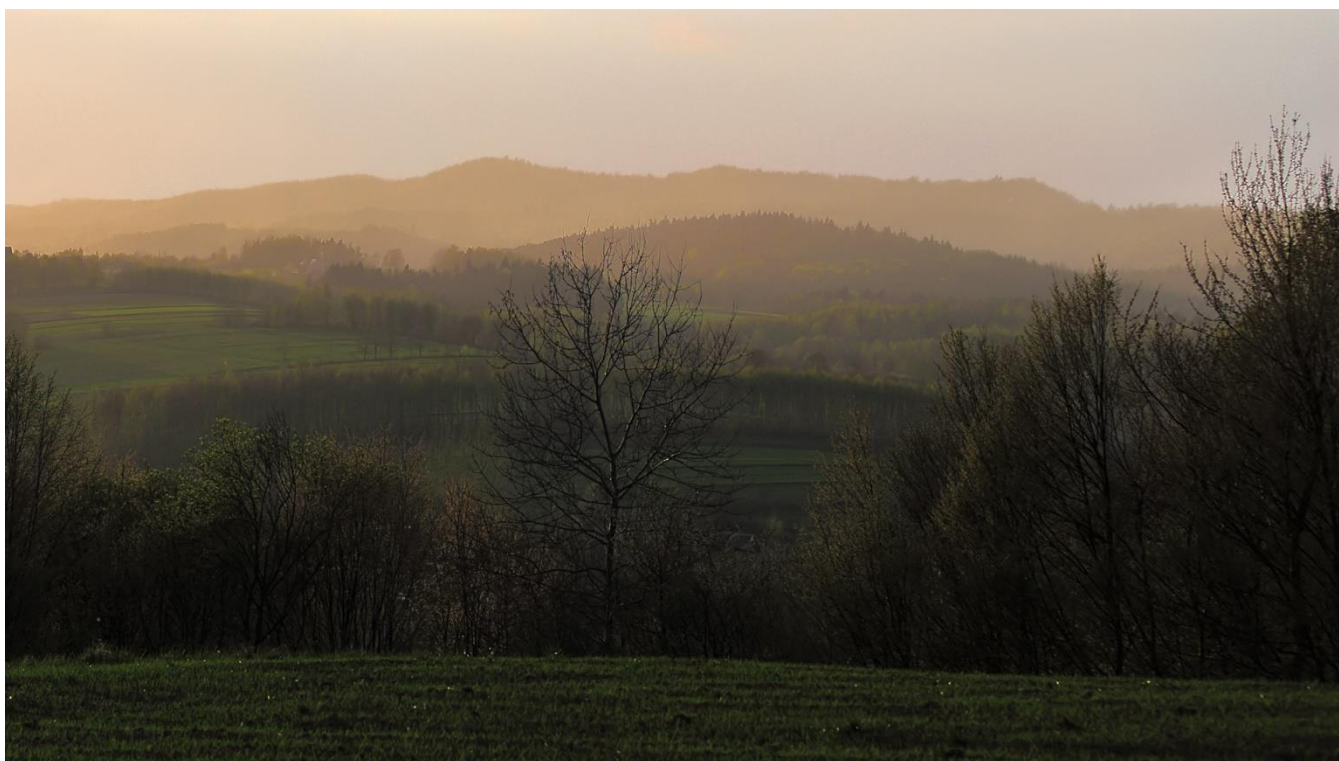


Bieg na Brzankę - opis trasy

Po starcie, który będzie miał miejsce na drodze prowadzącej do stadionu sportowego w Olszynach, trasa wznosi się wąską asfaltową dróżką wśród pól, ze wspaniałym widokiem na pasmo Brzanki i Pogórze Ciężkowickie.



Fot. 1 Stadion w Olszynach



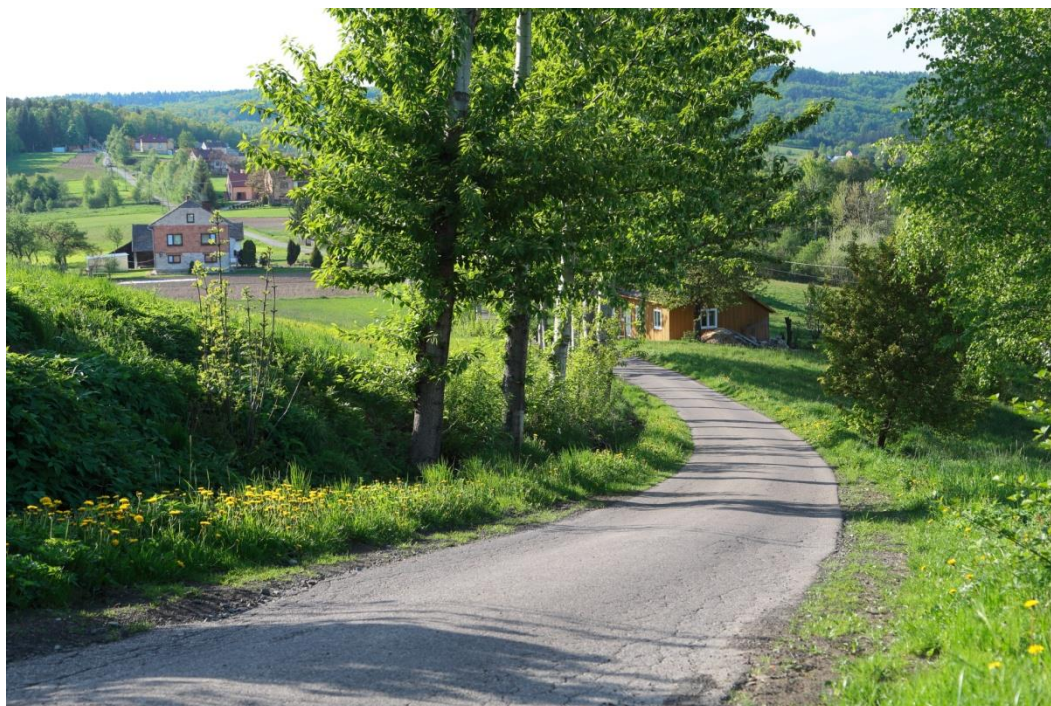
Fot. 2 Brzanka widok z Mościsk

Po ok. 500 m podłoże zmienia się w utwardzoną drogę gruntową, która opada w obniżenie potoku, by następnie asfaltowym fragmentem wzniesić się na granicę wsi Olszyny i Żurowa przez przysiółek Mościska.



Fot. 3 Kapliczka na granicy Olszyn i Żurowej

Dalej przez ok. 1 km wąskim asfaltem do granicy lasu.



Fot. 4 Asfaltowy fragment trasy (ok. 1km) Żurowa

Tu zaczyna się zielony szlak do jazdy konnej (zielone kółka na białym tle), prowadzący miękkimi drogami gruntowymi przez las w okolice góry Pasia (Ostry Kamień 527 m), który osiągamy wymienionym zielonym szlakiem po ok. 6,5 km od startu.



**Fot. 5 Droga wzdłuż lasu, przysiółek Podjurze.
Od tego miejsca trasa biegu prowadzi zielonym szlakiem konnym.**

Tam będzie punkt z napojami i sędziowski punkt kontrolny, którego omińcie równoważne jest dyskwalifikacji. Po obiegnięciu skał Ostrego Kamienia, po krótkim stromym zbiegu skręcamy w prawo, a trasa prowadzi wyraźnie oznakowanym żółtym szlakiem (szlak PTTK - żółty pasek na białym tle - są tam też znaki szlaku zielonego) w lesie po miękkich drogach i ścieżkach wzdłuż Pasma Brzanki.



Fot. 6 Żółty szlak pasmem Brzanki

Po dotarciu do przysiółka Ratówki z pięknym widokiem na południe, przy dobrej widzialności można podziwiać wspaniałą panoramę niemal całych Tatr. Stąd jeszcze ok. 700 m do mety utwardzoną drogą wznoszącą się do góry.



Fot. 7 Tatry widok z Mościsk



Fot. 8 Widok na Tatry z Brzanki (Ratówki)



Fot. 9 Wieża widokowa na Brzance - meta biegu

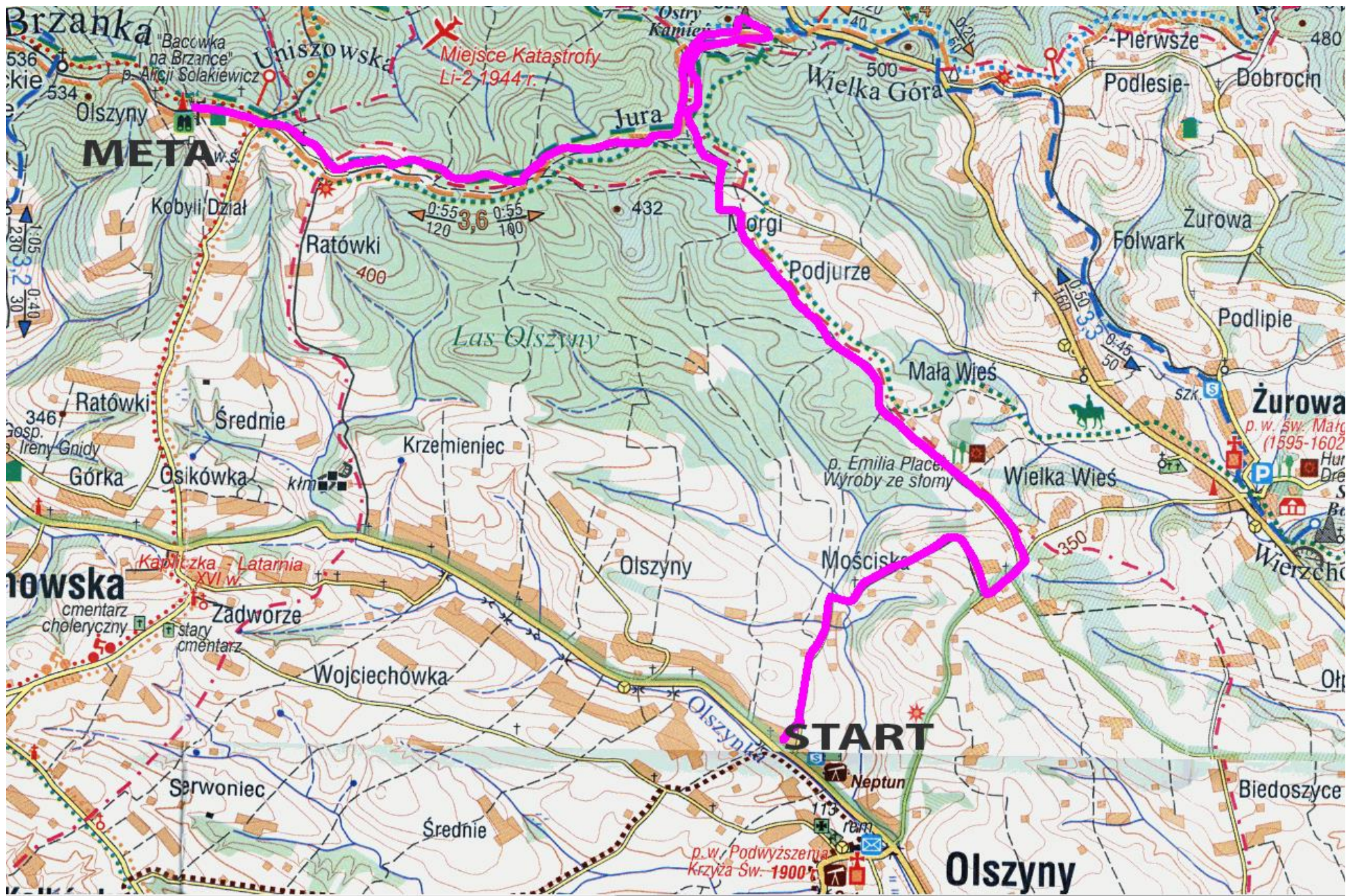
Podsumowanie

- Cała trasa ma długość ok. 10 km, w tym ok. 3 km asfaltu. Reszta to drogi gruntowe i ścieżki.
- Bieg ma charakter terenowy, górski. Łączna suma podbiegów ok. 350 m, zbiegów 150 m. Fragmenty szlaku, w tym kilka krótkich zbiegów, prowadzą po nierównościach, należy uważać na wystające korzenie i kamienie.
- Przewidywany czas pierwszego zawodnika ok. 40 min. (rekord trasy 40m22s - Tomasz Koczvara 2017 r.)
- Limit czasu 2h.
- Z strony internetowej biegu będzie można pobrać plik GPX z zapisem trasy biegu oraz mapę do urządzeń z nawigacją GPS.

Tekst, zdjęcia (c) Waldemar Czado

Załączniki:

- Trasa - na podkładzie mapy - Jej wysokość Brzanka - wyd. Wrota Pogórza - www.wrotapogorza.pl
- Profil trasy



← Bieg na Brzanke 9.9 km

INFORMACJA

STATYSTYKI

WYKRES

PUNKTY DROGI

OKRĄŻENIA

